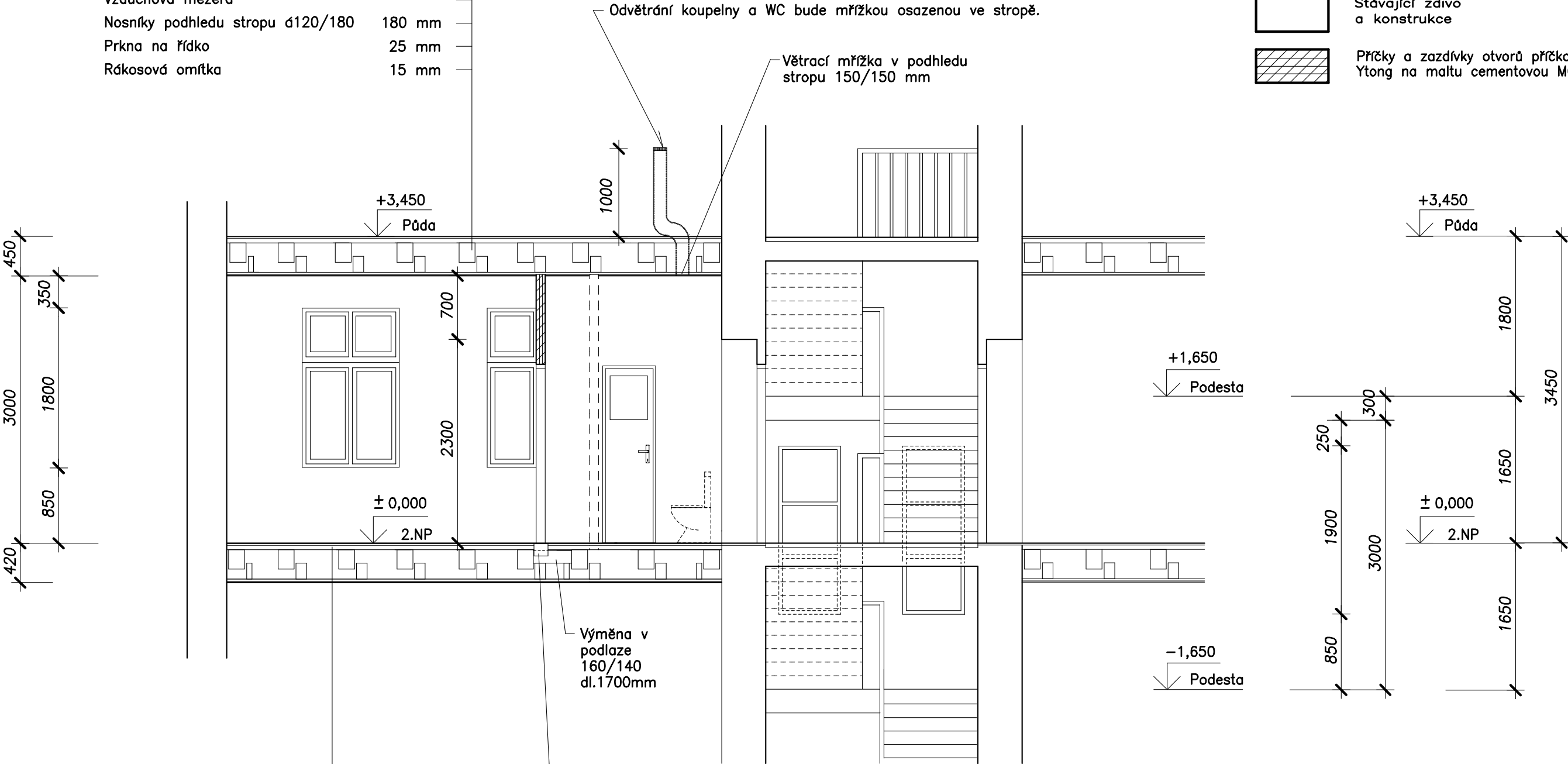


Dlažba z cihel půdovek na plocho	60 mm
Násyp z prosáté škváry	55 mm
Záklop prkna na polodrážku	25 mm
Stropní nosník á 180/220mm	220 mm
Vzduchová mezera	
Nosníky podhledu stropu á120/180	180 mm
Prkna na řídko	25 mm
Rákosová omítka	15 mm

LEGENDA HMOT:

	Stávající zdivo a konstrukce
	Příčky a zazdívky otvorů příčkovky Ytong na maltu cementovou MC 5,0



Podlahová krytina PVC	5 mm
Dřevotřískové desky na sraz	20 mm
Polštáře á 80/60mm	60 mm
Násyp z prosáté škváry	60 mm
Záklop prkna na polodrážku	25 mm
Stropní nosník á 180/220mm	220 mm
Vzduchová mezera	
Nosníky podhledu stropu á120/180	180 mm
Prkna na řídko	25 mm
Rákosová omítka	15 mm

Podchycení nové příčky ve stávající dřevěné podlaze trámem 160/140–900mm

Výměnu kotvit na jedné straně do stávajících stropních nosníků vel.180/220mm. Uložení trámu 160/140mm pro podchycení zdiva bude na jedné straně na výměnu 160/140mm a na opačné straně na stávající stěnu. Délka uložení trámu pro pochycení příčky bude do zdiva 250mm

Podchycení příčky bude posouzeno až po vyřezání podlahy a skladby podlahy pod příčkou!

±0,000 VÝŠKOVÁ ÚROVEŇ STÁVAJÍCÍ PODLAHY
BYTU č.4, 2.NP, ul.BALBÍNOVA č.p.19

VYPRACOVAL: K.Kouřil	ZODP.PROJEKTANT: K.Kouřil	FORMÁT: 2 A4	ČÍSLO PARÉ:
MÍSTO STAVBY: ŠUMPERK	KRAJ: OLOMOUCKÝ	DATUM: 07/2014	
STAVEBNÍK: Město Šumperk, nám.Míru č.1 787 01 Šumperk		ÚČEL: Ohlášení stavby	
STAVBA: STAVEBNÍ ÚPRAVY BYTU č.4 ul.BALBÍNOVA č.19, ŠUMPERK		Č.ZAKÁZKY:	
ČÁST: D1.1, D1.2–ARCHITEKTONICKÉ A STAVEBNĚ TECHNICKÉ ŘEŠENÍ OBSAH: ŘEZ C-C'		MĚŘÍTKO: 1:50	
		Č.VÝKRESU: D1/08	